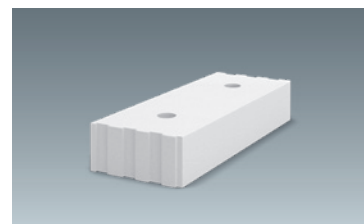


LEMGA Kalksandstein / Kimmsteine

Steine für den Höhenausgleich einer Wand, einsetzbar in der ersten Schicht einer Wand (Wandfuß) oder zum Abschluss der Wand als Wandkopf oder Brüstungsabschluss.



TECHNISCHE DATEN / LIEFER- UND PREISINFORMATION

Abmessungen ¹⁾			Druckfestigkeit/Rohdichte		Menge	Preis franko ²⁾	Gewicht	
mm					Stk. pro	EUR pro	kg pro	
L	B	H	N/mm ²	kg/dm ³	Palette	Meter	Stein	Palette
498	115	113	20	2,0	108	siehe Preisliste	11,0	1.188
623	150	113	20	2,0	40		14,3	572
498	175	113	20	2,0	72		16,7	1.202
623	200	113	20	2,0	32		19,1	611
498	240	113	20	2,0	54		23,0	1.242

¹⁾ Weitere Breiten und Höhen auf Anfrage. ²⁾ Lieferung auf Palette einschließlich Folie.