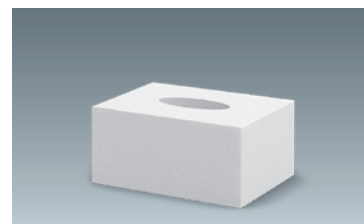


## LEMGA Kalksandstein / Kleinformat

- Zur groß- oder kleinflächigen Handvermauerung
- Flexibel auch bei stark strukturierten Grundrissen / Geometrien
- Sichtmauerwerk oder verputztes / wärmegeädmmtes Mauerwerk
- Im Innen- und Außenbereich einsetzbar



### TECHNISCHE DATEN

Format	Produktbezeichnung	Wanddicke	Druckfestigkeit/Rohdichte		Gewicht	
			N/mm <sup>2</sup>	kg/dm <sup>3</sup>	kg pro Stein	kg pro Palette
		cm				
DF	KS	11,5	20	2,0	2,7	983
NF	KS	11,5	12	1,8	3,3	950
2 DF	KS L	11,5	12	1,4	4,1	886
2 DF	KS	11,5	12	1,8	5,3	1.145
		11,5	20	2,0	5,9	1.274
3 DF	KS L	17,5	12	1,4	6,2	893
3 DF	KS	17,5	12	1,8	8,0	1.152
		17,5	20	2,0	9,0	1.296
5 DF	KS	24,0 / 30,0	20	1,8	13,8	994
6 DF	KS L-R	36,5	12	1,4	13,3	958

### LIEFER- UND PREISINFORMATION

Format	Produktbezeichnung	Abmessungen			Druckfestigkeit/Rohdichte		Menge	Preis franko <sup>1)</sup>	Steinbedarf		Mörtelbedarf			
		mm			N/mm <sup>2</sup>	kg/dm <sup>3</sup>			Stk. pro Palette	EUR pro 1.000 Stk.	Stk. pro		Liter pro	
		L	B	H							m <sup>2</sup>	m <sup>3</sup>	m <sup>2</sup>	m <sup>3</sup>
DF	KS	240	115	52	20	2,0	364	siehe Preisliste	64	557	26	226		
NF	KS	240	115	71	12	1,8	288		48	418	24	209		
2 DF	KS L	240	115	113	12	1,4	216		32	279	17	148		
2 DF	KS	240	115	113	12	1,8	216		32	279	17	148		
		240	115	113	20	2,0	216		32	279	17	148		
3 DF	KS L	240	175	113	12	1,4	144		32	183	26	146		
3 DF	KS	240	175	113	12	1,8	144		32	183	26	146		
		240	175	113	20	2,0	144		32	183	26	146		
5 DF <sup>2)</sup>	KS	300	240	113	20	1,8	72		26	108	34	140		
		240	300	113	20	1,8	72		32	107	44	146		
6 DF	KS L-R	248	365	113	12	1,4	72		32	90	60	180		

<sup>1)</sup> Lieferung auf Palette einschließlich Folie. <sup>2)</sup> Für zwei Wanddicken verwendbar (24er und 30er Wand).



• DF 115



• NF 115



• 2 DF 115



• 3 DF 175



• 5 DF 240/300



• 6 DF 365