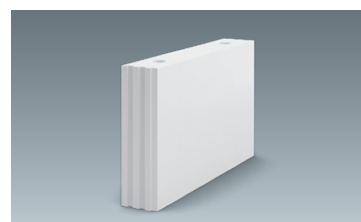


## LEMGA Kalksandstein / Planelemente

Bei der Arbeit mit Planelementen werden ganze Wandaufbauten fertig vorkonfektioniert und einschließlich aller notwendigen Ergänzungselemente und Kimmsteine auf die Baustelle geliefert.



### TECHNISCHE DATEN / LIEFER- UND PREISINFORMATION

Abmessungen <sup>1)</sup>			Druckfestigkeit/ Rohdichte		Preis	Steinbedarf		Mörtelbedarf <sup>2)</sup>		Gewicht	
mm			N/mm <sup>2</sup>	kg/dm <sup>3</sup>		Stk. pro		kg Trockenmasse pro		kg pro	
L	B	H				m <sup>2</sup>	m <sup>3</sup>	m <sup>2</sup>	m <sup>3</sup>	Stein	Palette
998	115	623	16	1,8	siehe Preisliste	1,6	13,9	1,1	9,5	122	732
998	115	623	20	2,0		1,6	13,9	1,1	9,5	136	816
998	150	623	16	1,8		1,6	10,6	1,5	9,5	159	795
998	150	623	20	2,0		1,6	10,6	1,5	9,5	177	885
998	175	623	16	1,8		1,6	9,1	1,7	9,5	185	740
998	175	623	20	2,0		1,6	9,1	1,7	9,5	207	828
998	200	623	16	1,8		1,6	8,0	1,9	9,5	211	633
998	200	623	20	2,0		1,6	8,0	1,9	9,5	236	708
998	240	623	16	1,8		1,6	6,6	2,3	9,5	254	762
998	240	623	20	2,0		1,6	6,6	2,3	9,5	284	852
998	240	623	20	2,2		1,6	6,6	2,3	9,5	313	939
998	300	623	16	1,8		1,6	5,3	2,9	9,5	317	634
998	300	623	20	2,0		1,6	5,3	2,9	9,5	354	708

<sup>1)</sup> Weitere Wanddicken und Rohdichten sind auf Anfrage lieferbar.

<sup>2)</sup> Richtwerte für den Bedarf an Dünnbettmörtel in kg Trockenmasse bei einer Frischmörtel-Auftragsdicke von 3 – 4 mm. Die angegebenen Werte sind durchschnittliche Verbrauchswerte üblicher Baustellen bei Auftrag mit einem Mörtelschlitten. Je nach Fugendicke und Arbeitstechnik sowie bei der Verwendung von Lochsteinen kann sich der Mörtelbedarf erhöhen.

Verlegepläne-Versand per PDF/Fax kostenfrei. Versand in Papierform pauschal per m<sup>2</sup>: siehe Preisliste.



• Breite 115



• Breite 150



• Breite 175



• Breite 200



• Breite 240



• Breite 300