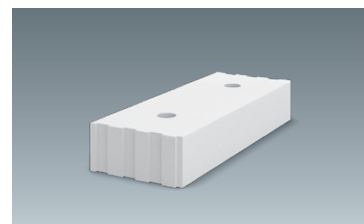


## LEMGA Kalksandstein / Kimmsteine

Steine für den Höhenausgleich einer Wand, einsetzbar in der ersten Schicht einer Wand (Wandfuß) oder zum Abschluss der Wand als Wandkopf oder Brüstungsabschluss.



### TECHNISCHE DATEN / LIEFER- UND PREISINFORMATION

Abmessungen <sup>1)</sup>			Druckfestigkeit/Rohdichte		Menge	Preis franko <sup>2)</sup>	Gewicht	
mm					Stk. pro	EUR pro	kg pro	
L	B	H	N/mm <sup>2</sup>	kg/dm <sup>3</sup>	Palette	Meter	Stein	Palette
498	<b>115</b>	113	20	2,0	108	siehe Preisliste	12,7	1.382
623	<b>150</b>	113	20	2,0	40		20,0	810
498	<b>175</b>	113	20	2,0	72		19,0	1.378
623	<b>200</b>	113	20	2,0	32		26,8	868
498	<b>240</b>	113	20	2,0	54		25,9	1.409

<sup>1)</sup> Weitere Breiten und Höhen auf Anfrage. <sup>2)</sup> Lieferung auf Palette einschließlich Folie.