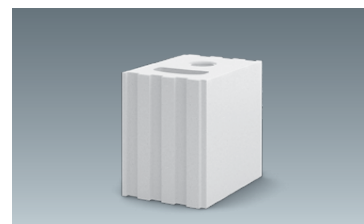


LEMGA Kalksandstein / Plansteine

Schneller Baufortschritt und arbeitssparende Verfahren sind auch eine Frage des Steinformats. Plansteine machen durch ihre Größe das Arbeiten rationeller.



TECHNISCHE DATEN

Format	Produktbezeichnung	Wanddicke	Druckfestigkeit/Rohdichte		Gewicht	
			N/mm ²	kg/dm ³	kg pro Stein	kg pro Palette
		cm				
4 DF	KS L-R P	11,5	12	1,4	10,0	970
4 DF	KS-R P	11,5	12	1,8	12,3	1.191
			20	2,0	13,4	1.296
8 DF	KS L-R P	11,5	12	1,4	21,0	1.018
5 DF	KS L-R P	15,0	12	1,4	12,7	1.026
5 DF	KS-R P	15,0	20	2,0	17,5	1.410
6 DF	KS L-R P	17,5	12	1,4	14,9	964
6 DF	KS-R P	17,5	12	1,8	19,8	1.277
			20	2,0	20,5	1.322
			20	2,2	22,7	1.463
7 DF	KS-R P	20,0	20	2,0	23,6	1.143
4 DF	KS-R P	24,0	20	2,0	14,0	1.354
8 DF	KS L-R P	24,0	12	1,4	19,7	956
8 DF	KS-R P	24,0	12	1,8	27,4	1.326
			20	2,0	28,0	1.354
			20	2,2	31,0	1.500
5 DF	KS-R P	30,0	20	2,0	17,6	1.137
10 DF	KS L-R P	30,0	12	1,4	25,0	810
10 DF	KS-R P	30,0	12	1,8	33,2	1.073
			20	2,0	35,0	1.137
6 DF	KS-R P	36,5	20	2,0	20,9	1.348
12 DF	KS L-R P	36,5	12	1,2	20,9	910
12 DF	KS-R P	36,5	12	1,8	38,1	1.129



• 4 DF 115



• 8 DF 115



• 5 DF 150



• 6 DF 175



• 7 DF 200



• 4 DF 240



• 8 DF 240



• 5 DF 300

LIEFER- UND PREISINFORMATION

Format	Produkt- bezeichnung	Abmessungen			Druckfestigkeit/ Rohdichte		Menge	Preis ¹⁾ franko	Stein- bedarf		Mörtel- bedarf	Mörtelbedarf ²⁾	
		mm			N/mm ²	kg/dm ³	Stk. pro	EUR pro	Stk. pro		kg pro	kg Trockenmasse pro	
		L	B	H			Palette	1.000 Stk.	m ²	m ³	1.000 Stk.	m ²	m ³
4 DF	KS L-R P	248	115	248	12	1,4	96	siehe Preisliste	16	139,1	118,75	1,9	16,5
4 DF	KS-R P	248	115	248	12	1,8	96		16	139,1	118,75	1,9	16,5
		248	115	248	20	2,0	96		16	139,1	118,75	1,9	16,5
8 DF	KS L-R P	498	115	248	12	1,4	48		8	69,6	237,50	1,9	16,5
5 DF	KS L-R P	248	150	248	12	1,4	80		16	106,6	156,25	2,5	16,5
5 DF	KS-R P	248	150	248	20	2,0	80		16	106,6	156,25	2,5	16,5
6 DF	KS L-R P	248	175	248	12	1,4	64		16	91,4	181,25	2,9	16,5
6 DF	KS-R P	248	175	248	12	1,8	64		16	91,4	181,25	2,9	16,5
		248	175	248	20	2,0	64		16	91,4	181,25	2,9	16,5
		248	175	248	20	2,2	64		16	91,4	181,25	2,9	16,5
7 DF	KS-R P	248	200	248	20	2,0	48		16	80,0	206,25	3,3	16,5
4 DF	KS-R P	248	240	123	20	2,0	96		32	133,4	250,00	8,0	33,0
8 DF	KS L-R P	248	240	248	12	1,4	48		16	66,7	250,00	4,0	16,5
8 DF	KS-R P	248	240	248	12	1,8	48		16	66,7	250,00	4,0	16,5
		248	240	248	20	2,0	48		16	66,7	250,00	4,0	16,5
		248	240	248	20	2,2	48		16	66,7	250,00	4,0	16,5
5 DF	KS-R P	248	300	123	20	2,0	64		32	106,6	312,50	10,0	33,0
10 DF	KS L-R P	248	300	248	12	1,4	32		16	53,3	312,50	5,0	16,5
10 DF	KS-R P	248	300	248	12	1,8	32		16	53,3	312,50	5,0	16,5
		248	300	248	20	2,0	32		16	53,3	312,50	5,0	16,5
6 DF	KS-R P	248	365	123	20	2,0	64		32	91,4	375,00	12,0	33,0
12 DF	KS L-R P	248	365	248	12	1,2	32		16	43,8	375,00	6,0	16,5
12 DF	KS-R P	248	365	248	12	1,8	32		16	43,8	375,00	6,0	16,5

KALKSANDSTEIN

- ¹⁾ Lieferung auf Palette einschließlich Folie. Exklusive Dünnbettmörtel. Der Dünnbettmörtel wird pro kg in Rechnung gestellt.
Als abgestimmtes Kalksandsteinsystem werden Plansteine und der dazugehörige Dünnbettmörtel aus Produkthaftungsgründen nur in Kombination verkauft.
- ²⁾ Richtwerte für den Bedarf an Dünnbettmörtel in kg Trockenmasse bei einer Frischmörtel-Auftragsdicke von 3–4 mm.
Die angegebenen Werte sind durchschnittliche Verbrauchswerte üblicher Baustellen bei Auftrag mit einem Mörtelschlitten.
Je nach Fugendicke und Arbeitstechnik sowie bei der Verwendung von Lochsteinen kann sich der Mörtelbedarf erhöhen.
Bei der Verwendung von Dünnbettmörtel sind zwei Bedingungen zu beachten:
- Die zulässige Bandbreite für die Korngröße der Zuschlagstoffe (DIN 1053: bis 1,0 mm; nach ABZ: über 1,0 mm) wird eingehalten.
 - Der Auftrag erfolgt mit einem Mörtelschlitten und einer für den Mörtel geeigneten Zahnschiene (Abstreifschiene).



• 10 DF 300



• 6 DF 365



• 12 DF 365