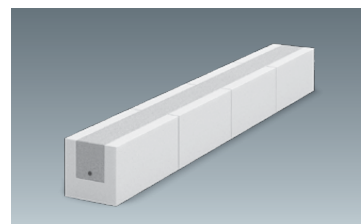


LEMGA Kalksandstein / Stürze

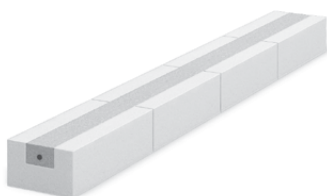
Anstelle der üblichen Beton-Stürze erhalten Kalksandstein-Stürze bei Sichtmauerwerk eine störungsfreie Optik des Wandaufbaus; als Putzgrund bieten sie im gesamten Wandaufbau gleiche Untergrundeigenschaften.



TECHNISCHE DATEN / LIEFER- UND PREISINFORMATION

Format	Abmessungen			Menge	Preis franko (Hintermauer)	Gewicht
	mm			Stk. pro	EUR pro	kg pro
	L ¹⁾	B	H	Palette	Meter	Meter
NF 115	1.000	115	71	auf Anfrage	siehe Preisliste	16,0
NF 175	1.000	175	71			25,0
2 DF	1.000	115	113			25,0
3 DF	1.000	175	113			38,0
HM 150	1.000	150	113			32,0
HM 200	1.000	200	113			44,0

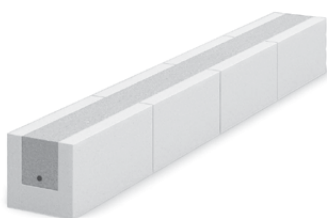
¹⁾ Nennlängen lieferbar von 1,00 m bis 3,00 m in 25 cm-Abständen.



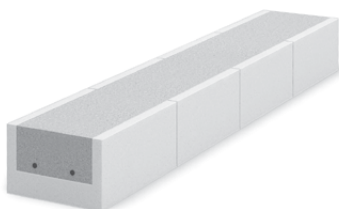
• NF 115



• NF 175



• 2 DF 115



• 3 DF 175